

Ancienne abbaye de Landévennec

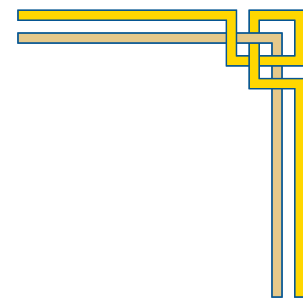
Programme scolaire
Collèges-Lycées

2026

Nouvelle expo
Des tours à l'abbaye ?!

Ateliers
Visites
Jeux

1500 ANS D'HISTOIRE



Musée de France
Site archéologique
Jardin de simples
Expositions temporaires
Animations et événements
Recherche et conservation



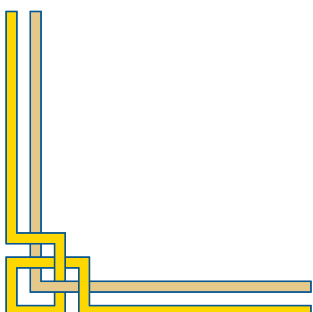
Ancienne abbaye de Landévennec

Place Yann Landevenneg
29560 LANDEVENNEC

0298273590

mediation.musee-landevennec@cdp29.fr

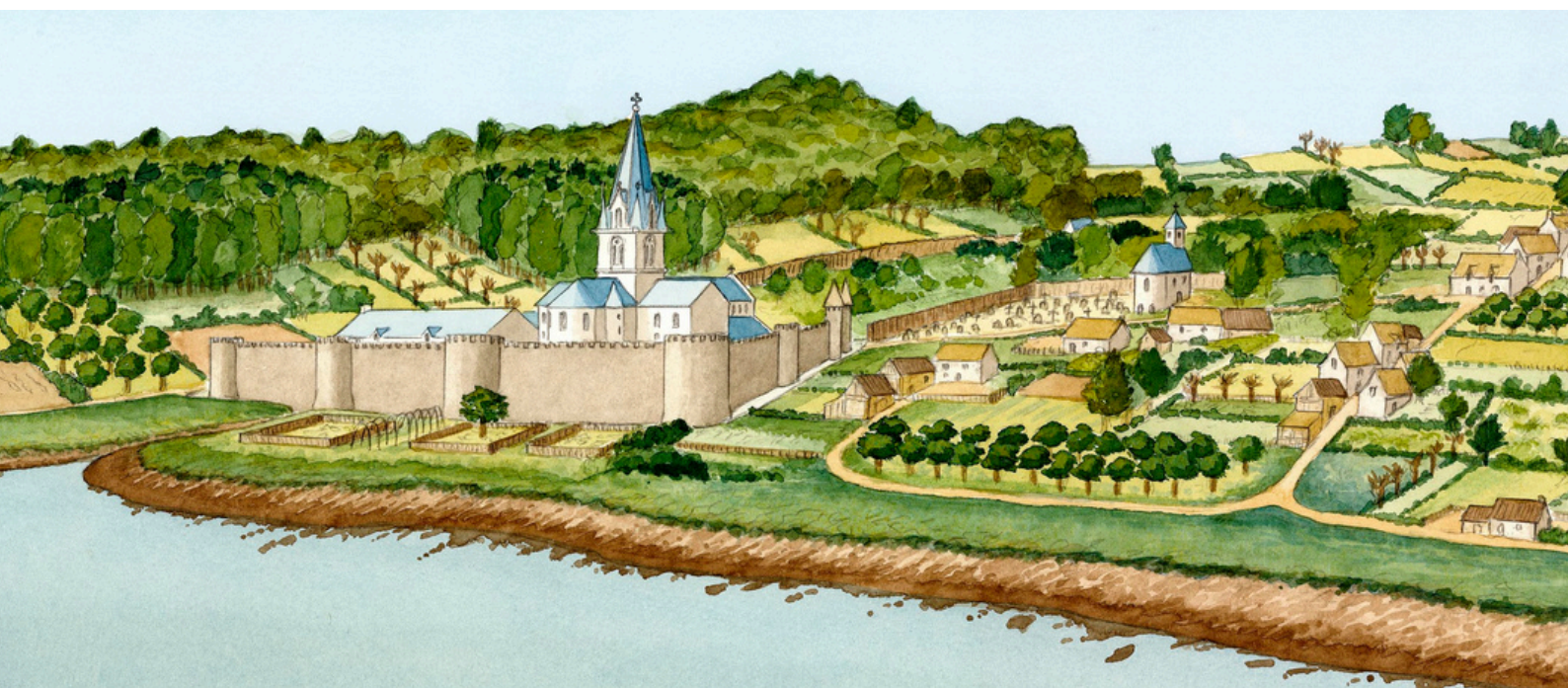
www.musee-abbaye-landevennec.fr



EXPOSITION TEMPORAIRE

Des tours à l'abbaye ?!

Juin 2026-Novembre 2027



Au milieu du XIII^e siècle, l'abbaye de Landévennec se dote d'une puissante fortification, comprenant tours et courtines protégées par de profondes douves et bordées par un chemin de ronde. Pourquoi l'abbaye se transforme-t-elle en château fort ? Construite comme une enquête, l'exposition explore les motifs qui expliquent cette étonnante transformation de la vénérable abbaye bretonne.

Visite en autonomie par groupes de 20 élèves

VISITE GUIDÉE

Visite en intérieur et en extérieur - 25 élèves maximum - durée: 1h00



DÉROULEMENT

Objectifs pédagogiques

La vie monastique du 6^e au 21^e siècle

- Monachisme et encadrement spirituel de la société
- La règle de saint Benoît
- La vie quotidienne dans les monastères
- Rôle social et économique d'une abbaye
- Les laïcs au service des moines

Histoire de l'art et de l'architecture

- Les scriptoria et l'économie du livre
- Organisation spatiale d'une abbaye bénédictine
- Principes de l'architecture et de l'art carolingien
- Principes de l'architecture et de l'art roman

Périodes et thèmes historiques

- Les «migrations» bretonnes du haut Moyen Âge, de l'Armorique à la Bretagne
- La Renaissance carolingienne
- « L'Age des Vikings »
- La période romane et gothique
- Religion et société dans l'Ancien régime
- Le patrimoine de la Révolution à nos jours
- Le temps des archéologues et de la recherche

La visite guidée comprend le musée et le site archéologique (vestiges de l'ancienne abbaye). Les thèmes abordés s'adaptent à vos matières d'enseignement et au niveau des élèves par différentes formes de médiation. Nous vous proposons d'associer à votre visite l'exposition temporaire et un ou plusieurs ateliers, selon votre projet pédagogique et les programmes scolaires.

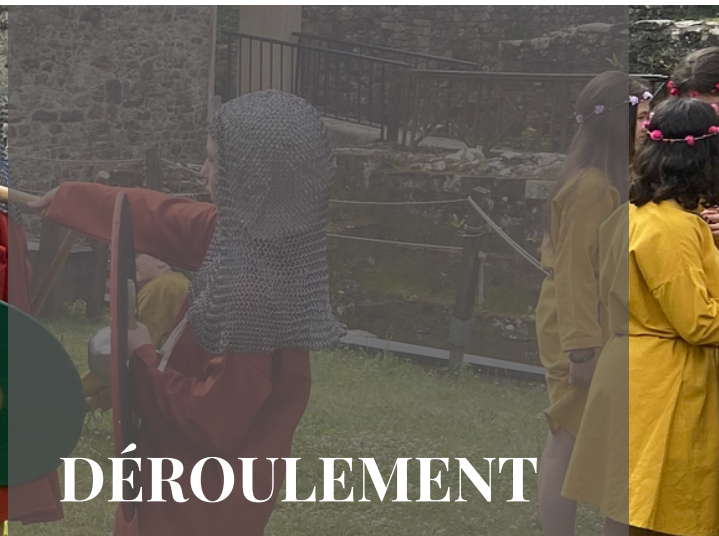
Préparons ensemble votre visite, n'hésitez pas à nous contacter!

6È-3È

NOUVEAUTÉ 2025

TABLEAU VIVANT

Atelier intérieur et extérieur - 28 élèves maximum - durée: 1h00



DÉROULEMENT

Objectifs pédagogiques

- Aborder l'Histoire par le costume et le jeu de rôle
- Découvrir les modes vestimentaires au Moyen Âge
- Découvrir une forme de médiation originale: la reconstitution historique
- Se mettre en scène en public
- Rendre l'Histoire vivante et vivre une expérience immersive
- Apprendre en s'amusant

Découverte de la société médiévale par le costume (moines, chevaliers, paysans...). Conception d'un blason par équipes et à la manière de figurants, les élèves se costument, incarnent un personnage et se mettent en scène dans un décor réel, les ruines de l'abbaye. Par l'image et par le geste, les élèves rendent l'Histoire vivante et immortalisent leurs scènes par une photographie.

Se mettre dans la peau d'un personnage du Moyen Âge, l'élève devient acteur de l'Histoire!



6È-5È

FOUILLES

Atelier en extérieur sous abri - 28 élèves maximum - durée: 1h00



DÉROULEMENT

Objectifs pédagogiques

- Acquérir les notions élémentaires de méthode de prospection et d'analyse des découvertes
- Appliquer une méthodologie de fouilles
- Travailler en équipe selon une méthode
- Apprendre à se repérer dans l'espace du chantier et dans le temps
- Décrire, analyser, interpréter, argumenter...
- Comprendre l'histoire d'un site par l'archéologie

Introduction sur l'archéologie autour d'une coupe stratigraphique représentant les sols du monastère. Un niveau témoigne d'une période ou d'un événement marquant de son histoire.

Mise en pratique dans un chantier fictif, chaque élève dispose d'une zone de recherche.

Analyse des découvertes et bilan des fouilles.

50000! C'est le nombre d'objets exhumés par les archéologues durant plus de 20 ans de fouilles à Landévennec.



6È-3È

ARCHÉOLABO

Atelier en intérieur - durée: 1h15



DÉROULEMENT

Objectifs pédagogiques

- Découvrir l'interdisciplinarité de l'archéologie
- Suivre une méthode d'analyse d'un objet archéologique, de la fouille à l'étude en laboratoire
- Travailler en équipe, observer, décrire, reconstituer, dater, analyser, interpréter, argumenter...
- Aborder l'histoire et l'archéologie à travers des expériences et manipulations scientifiques

Travaux en équipe autour de 5 postes scientifiques:

Archéozoologie (étude de restes animaux)

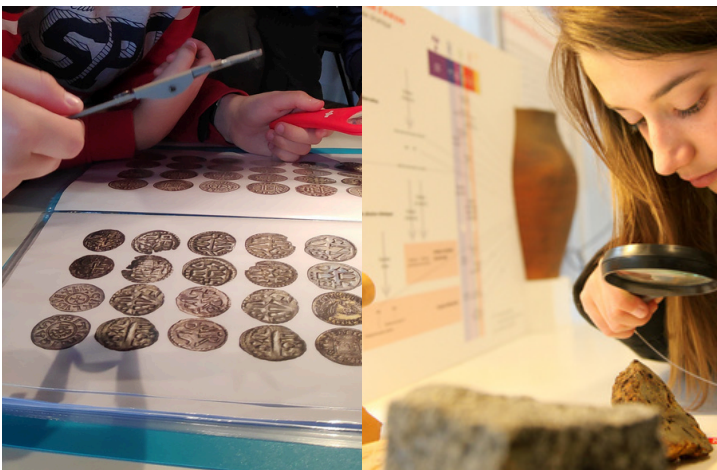
Anthropologie (étude d'un squelette humain)

Carpologie (étude de graines)

Numismatique (étude de monnaies)

Céramologie (étude de céramiques)

Une immersion ludique dans les coulisses des sciences méconnues de l'archéologie



6È-3È

CONSTRUCTION

Atelier en extérieur - durée: 1h15



DÉROULEMENT

Objectifs pédagogiques

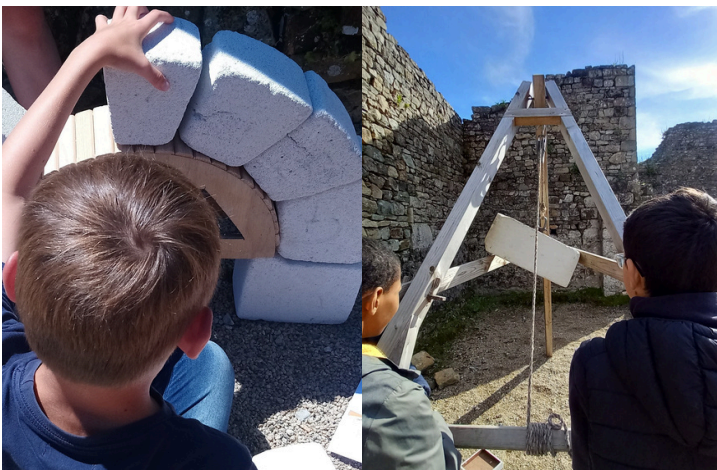
- Acquérir des connaissances élémentaires d'histoire de l'art, d'architecture et le vocabulaire correspondant
- Apprendre à se repérer dans l'espace à partir d'un plan
- Découvrir de façon ludique les métiers de la construction et de l'artisanat au Moyen Âge
- Activités manuelles en équipe

Visite courte du site, repérage dans l'espace et reconstitution d'une maquette 3D représentant les différentes parties du monastère.

Jeux et manipulations en équipe autour des mesures, des matériaux, des outils et des métiers de la construction au Moyen Âge.

Reconstitution d'arcs en plein cintre et treuils de levage comme dans un véritable chantier à ciel ouvert.

Gradine, marteline, archipendule, chèvre, louve... Ces drôles d'outils n'auront plus de secrets.



6È-LYCÉE

CALLIGRAPHIE

Atelier en intérieur - durée: 1h15



DÉROULEMENT

Objectifs pédagogiques

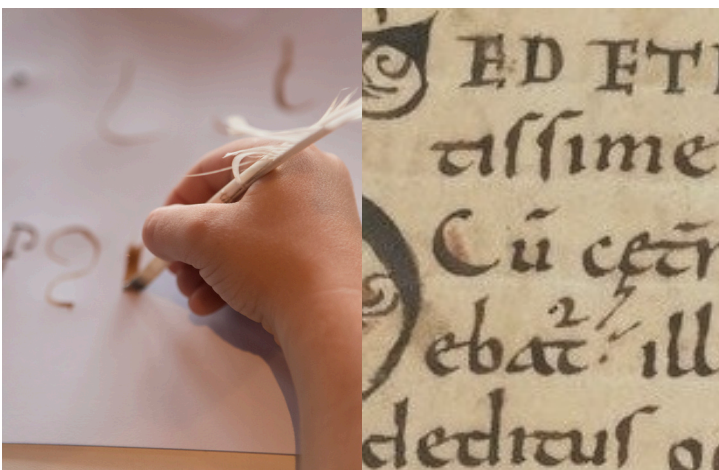
- Comprendre l'importance du livre au Moyen Âge
- Acquérir des notions élémentaires sur l'histoire de l'écriture et le rôle des institutions religieuses dans la diffusion des savoirs
- S'initier à un outil scripteur particulier: la plume d'oie
- Découvrir les matériaux utilisés dans l'écriture et l'enluminure médiévales
- L'emploi du latin dans les manuscrits

Introduction sur l'histoire de l'écriture, la fabrication des encres, du parchemin, de la reliure en prenant exemple sur des fac-similés de manuscrits de Landévennec.

Initiation à la "minuscule caroline" et à l'écriture à la plume d'oie.

Les élèves découvrent le travail des moines copistes et repartent avec une oeuvre calligraphiée.

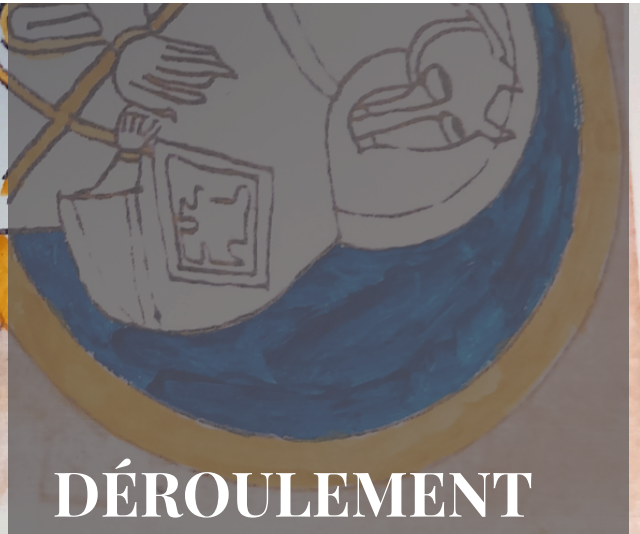
New York, Oxford, Copenhague... Les manuscrits du scriptorium de Landévennec ont, depuis le 9è siècle, parcouru le monde.



6È-LYCÉE

ENLUMINURE

Atelier en intérieur - durée: 1h15



DÉROULEMENT

Découverte des décors dans les fac-similés des manuscrits de Landévennec, puis initiation au dessin d'entrelacs celtiques. Atelier participatif de fabrication de peinture avec des pigments et un liant à base de jaune d'oeuf. Réalisation individuelle d'une enluminure sur papier (reproduction d'une page enluminée de Landévennec).

Pastel, ocre, lapis lazuli, kermès...les couleurs des parchemins ont parfois des origines étonnantes.

Objectifs pédagogiques

- Découvrir l'art de l'enluminure à travers des exemples bretons et irlandais
- Apprendre les techniques de construction des entrelacs "celtiques"
- Observer et comprendre la fabrication de pigments, de liants et de peinture dans l'art médiéval
- Appliquer ces méthodes à une création personnelle
- Développer les arts plastiques



EN PRATIQUE

Salle de restauration - Salle pédagogique - Matériel fourni



TARIFS

- Droit d'entrée: 3€/élève *
- +
 - 1 visite ou 1 atelier: 1€
 - 1 visite et 1 atelier (demi-journée): 2€
 - 1 visite et 2 ateliers (journée complète): 4€

Conditions d'accueil

Périodes d'ouverture: Les groupes sont accueillis sur réservation uniquement tout au long de l'année, y compris durant la période de fermeture du musée de novembre à mars.

Ateliers en extérieur: Pour le confort et la sécurité des groupes, le musée se réserve le droit d'annuler ou de modifier les animations se déroulant en extérieur en fonction des conditions météorologiques

Sécurité et encadrement: Les médiateurs du musée encadrent les visites et les ateliers. Les enfants sont placés sous l'entière responsabilité des enseignants. Le site archéologique est fragile. Les enseignants et accompagnateurs veilleront à ce que les élèves respectent le confort des autres visiteurs, les lieux, les collections et le travail du personnel d'entretien. Nous rappelons que certaines plantes du jardin sont toxiques.

Parking: Le chauffeur du car est autorisé à faire descendre les groupes devant la grille du musée sur la place Yann Landevenneg. Le car doit ensuite stationner sur le parking devant la mairie ou sur celui de la nouvelle abbaye.

Réservation: Les groupes sont accueillis uniquement sur réservation. Les organisateurs sont invités à contacter le musée au moins deux semaines à l'avance. La réservation est effective au retour du bon de réservation complété et signé.

Pique-nique: Une salle de restauration est mise à votre disposition selon sa disponibilité. Le tri des déchets et le ménage sont sous votre entière responsabilité.

Formule journée type: 1 visite et 2 ateliers: 7€/élève (3€+4€)

* Le Parc Naturel Régional d'Armorique prends en charge les droits d'entrée des écoles des communes adhérentes

A partir de la 6^è, profitez du Pass culture, retrouvez-nous sur *Adage* pour financer vos sorties scolaires

Temps libre! Pour organiser vos temps libres en plus des visites et ateliers: Parc de l'abbaye, sentier côtier, forêt domaniale, centres nautiques...

Contactez-nous!

Tel: 02 98 27 35 90

mediation.musee-landevennec@cdp29.fr